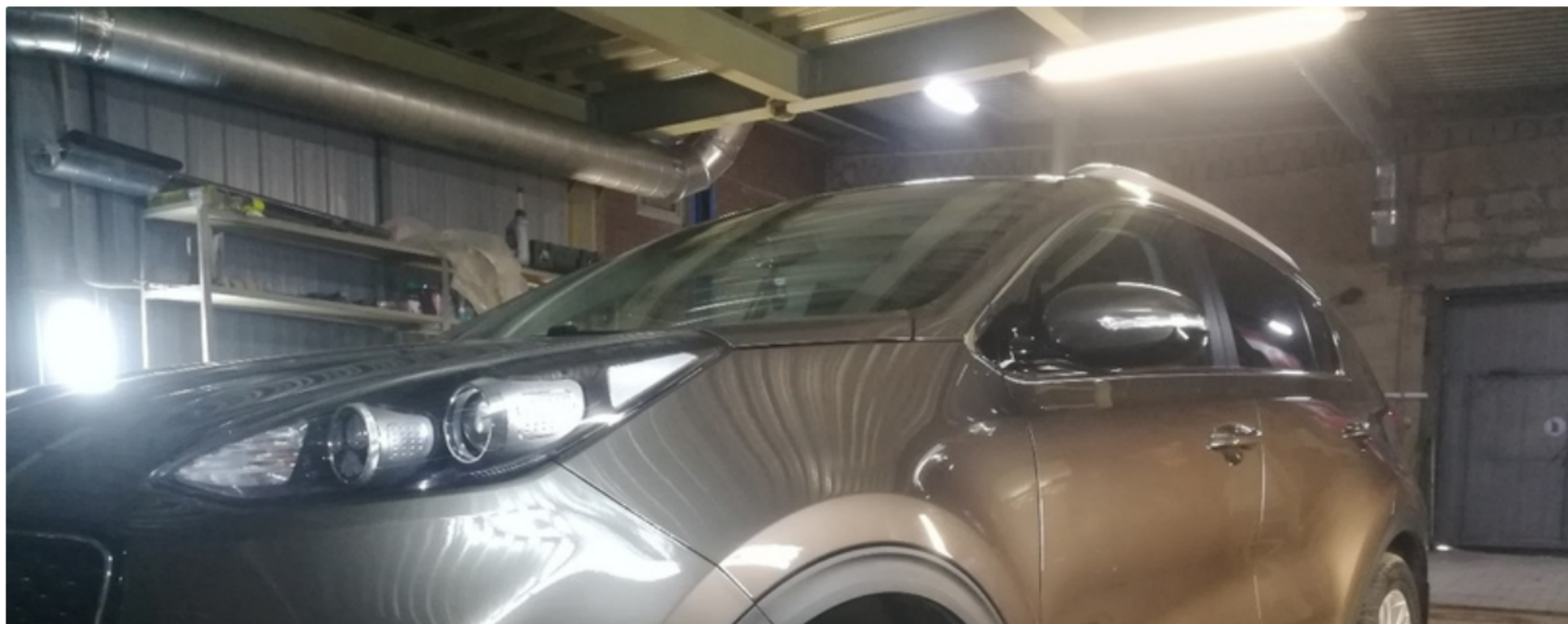


## Автозвук в Kia Sportage. Сабвуфер стелс, процессорный усилитель.

Всем привет!

Обратились с просьбой улучшить штатку в Sportage.



Техзадание следующее. Акустика по штатным местам (никакой лепнины в салоне!). ГУ штатное. Количество баса приветствуется, но без саба. Да-да, первая часть доработки вышла именно такой.

Решаем поставить процессорный усилитель Best Balance DSP-6L, чтобы можно было нормально настроить поканальный фронт. Акустика под выданное техзадание проверенная – Xcelsus Ultra XU6.2C. Сочетание высокой чувствительности и приличного количества баса. Отработанная связка с процессором ВВ.











Также согласовываем опциональный BT-плеер Best Balance, чтобы иметь возможность слушать звук в более высоком качестве, нежели предоставляется штатным ГУ.

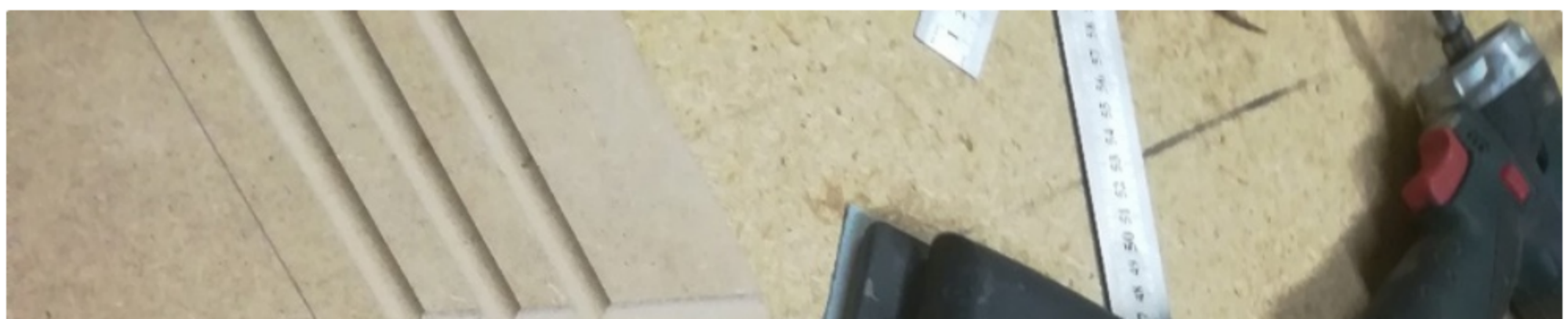






Задача выполнена, играет весело-задорно, баса хватает, с плеером по Bluetooth ещё веселее, но тут вмешивается русское народное «гулять так гулять» и «аппетит приходит во время еды» - а какие есть решения по сабвуферу аккуратные? Ниша запаски занята газовым оборудованием, предлагаем сделать стелс в крыло. Выбираем из наличия 10-дюймовый динамик с малой посадочной глубиной Carrozzeria, он же Pioneer для японского рынка. Договариваемся продолжить через недельку.

За дело берётся мастер полиэфирных дел. Короб изготавливается без пиления боковины багажника – объёма и так набирается достаточно. Точки крепления предусмотрены также вне боковины. При продаже авто короб можно будет снять без всяких сюрпризов. На усиление добавляем моноблок Best Balance FAN400.1.











Басит неожиданно по-взрослому, через несколько дней поступил фидбек – саб с акустикой разминаются, система звучит всё более интересно.





